

PLANTA MONTERREY

Av. Conductores No. 505
Col. Constituyentes de Querétaro, Sector 3
San Nicolás de los Garza, N.L.
C.P. 66490
Tel.: (01-81) 8030-8000, 8030-8030
Fax: (01-81) 8377-2669
e-mail: planta@viakon.com

VENTAS A GOBIERNO

Av. Paseo de las Palmas No. 215-305
Col. Lomas de Chapultepec
México, D.F. C.P. 11000
Tel.: (01-55) 5249-1100
Fax: (01-55) 5249-1130
e-mail: gobierno@viakon.com

**VENTAS A MAQUILADORAS
Y FABRICANTES DE EQUIPO ORIGINAL**

Av. Conductores No. 505
Col. Constituyentes de Querétaro, Sector 3
San Nicolás de los Garza, N.L.
C.P. 66490
Tel.: (01-81) 8030-8094
Fax: (01-81) 8030-8015
e-mail: maquiladoras@viakon.com

AGUASCALIENTES

Av. Héroe de Nacozari Nte. No. 2901
Fracc. Las Hadas
Aguascalientes, Ags. C.P. 20140
Tel.: (01-449) 912-7283, 912-7284
Fax: (01-449) 993-2836
e-mail: aguascalientes@viakon.com

CD. DE MÉXICO

Carretera Lago de Guadalupe Km. 27.5 Lote 2-B
Col. San Pedro Barrientos
Tlalnepanitla, Edo. de México. C.P. 54010
Tel.: (01-55) 8595-4400
Fax: (01-55) 8595-4455
e-mail: mexico@viakon.com

CD. JUÁREZ

Calle Neptuno No. 1917 Interior 2-A
Parque Industrial Zaragoza
Cd. Juárez, Chih. C.P. 32540
Tel.: (01-656) 687-5530, 687-5531
687-5622
Fax: (01-656) 687-5623
e-mail: cdjuarez@viakon.com

CHIHUAHUA

Calle Amada Armendáriz No. 279
Col. Revolución
Chihuahua, Chih. C.P. 31135
Tel.: (01-614) 421-2597, 482-0099
Fax: (01-614) 421-2608
e-mail: chihuahua@viakon.com

CULIACÁN

Av. Industrias del Valle No. 2879
Parque Industrial Canacintra II
Culiacán, Sin. C.P. 80150
Tel.: (01-667) 714-7354, 714-7364
714-7505
Fax: (01-667) 714-7407
e-mail: culiacan@viakon.com

GUADALAJARA

Roberto Michel No. 640
Col. San Carlos
Guadalajara, Jal. C.P. 44460
Tel.: (01-33) 3811-0025 (7 líneas)
Fax: (01-33) 3811-7836, 3811-7339
e-mail: guadalajara@viakon.com

HERMOSILLO

Calle Severiano Talamante Local 7
Entre Av. Tecnológico y Carretera
a Bahía de Kino, Col. Sahuaró
Hermosillo, Son. C.P. 83170
Tels.: (01-662) 216-8620, 216-4982
216-4875, 216-3535
Fax: (01-662) 216-8567
e-mail: hermosillo@viakon.com

LA PAZ

Valentín Gómez Farías No. 1255
Entre 5 de Mayo y Constitución
Col. Centro
La Paz, B.C.S. C.P. 23000
Tel.: (01-612) 125-2444
Fax: (01-612) 122-4600
e-mail: lapaz@viakon.com

LEÓN

Bldv. Aeropuerto No. 1811
Km 10.5, Bodega 8
Col. San Carlos de La Roncha
Parque Industrial Noramex
León, Gto. C.P. 37299
Tels.: (01-477) 711-4593, 711-5877
711-4610
Fax: (01-477) 711-5809
e-mail: leon@viakon.com

MÉRIDA

Tablaje Catastral No. 23477 y 23478
Km. 41, Periférico Poniente
Bodegas Yucatán, Bodega No. 2
Mérida, Yuc. C.P. 97230
Tels.: (01-999) 252-0520, 252-0521
252-0522, 252-0523
Fax: (01-999) 912-2996
e-mail: merida@viakon.com

MEXICALI

Av. Eucalipto No. 2399-B
Col. Rivera
Parque Industrial Calafia
Mexicali, B.C. C.P. 21259
Tels.: (01-686) 567-0741, 567-4989
Fax: (01-686) 567-0508
e-mail: mexicali@viakon.com

MONTERREY

Av. Rogelio Cantú No. 368
Col. Santa María
Monterrey, N.L. C.P. 64650
Tel.: (01-81) 8044-8800
Fax: (01-81) 8040-8888
e-mail: monterrey@viakon.com

MORELIA

Av. Francisco I. Madero Ote. No. 6500 Etapa V
Interior Circuito Parque Industrial No. 402
Ciudad Industrial, Morelia, Mich. C.P. 58200
Tel.: (01-443) 315-4071
Fax: (01-443) 315-4071
e-mail: morelia@viakon.com

OAXACA

Av. Heroica Escuela Naval Militar No. 706
Col. Reforma
Oaxaca, Oax. C.P. 68050
Tel.: (01-951) 515-6966
Fax: (01-951) 515-2641
e-mail: oaxaca@viakon.com

PUEBLA

Bldv. "A" No. 4, Letra A, Interior 7
Parque Industrial Puebla 2000
Puebla, Pue. C.P. 72220
Tels.: (01-222) 282-8200, 282-6052
282-6602, 282-6932
Fax: (01-222) 282-9400
e-mail: puebla@viakon.com

QUERÉTARO

Carretera Campo Militar No. 305 Int. G
Condominio Industrial San Antonio
Col. San Antonio de la Punta
Querétaro, Qro. C.P. 76135
Tels.: (01-442) 242-2426, 242-2454
242-2490
Fax: (01-442) 242-2246
e-mail: queretaro@viakon.com

REYNOSA

Río Mante No. 2420 Local 15
Col. Prolongación Longoria
Reynosa, Tamps. C.P. 88660
Tels.: (01-899) 924-1448, 924-1228
Fax: (01-899) 924-1038
e-mail: reynosa@viakon.com

SAN LUIS POTOSÍ

Eje 122 No. 305, Zona Industrial
San Luis Potosí, S.L.P. C.P. 78395
Tels.: (01-444) 824-0367, 824-0368
824-0369, 824-0370
Fax: (01-444) 824-0371
e-mail: sanluispotosi@viakon.com

TAMPICO

Bldv. Loma Real No. 606
Esq. Calle Cañada
Fracc. Lomas del Chairel (INFONAVIT)
Tampico, Tamps. C.P. 89360
Tels.: (01-833) 224-5552, 224-5553
224-5554, 132-4586
Fax: (01-833) 224-5554
e-mail: tampico@viakon.com

TIJUANA

Av. La Campiña No. 19511 Nave 13
Fracc. Industrial La Campiña
Tijuana, B.C. C.P. 22225
Tels.: (01-664) 625-9720, 625-9845
626-8494
Fax: (01-664) 625-8265
e-mail: tijuana@viakon.com

TORREÓN

Calle Tepaneca No. 21
Col. Santa María
Torreón, Coah. C.P. 27020
Tels.: (01-871) 713-1037, 713-8662
Fax: (01-871) 713-2251
e-mail: torreon@viakon.com

TUXTLA GUTIÉRREZ

Calzada Antiguo Aeropuerto No. 799
Col. Terán
Tuxtla Gtz., Chis. C.P. 29100
Tels.: (01-961) 615-0220, 615-4211
Fax: (01-961) 615-4210
e-mail: tuxtla@viakon.com

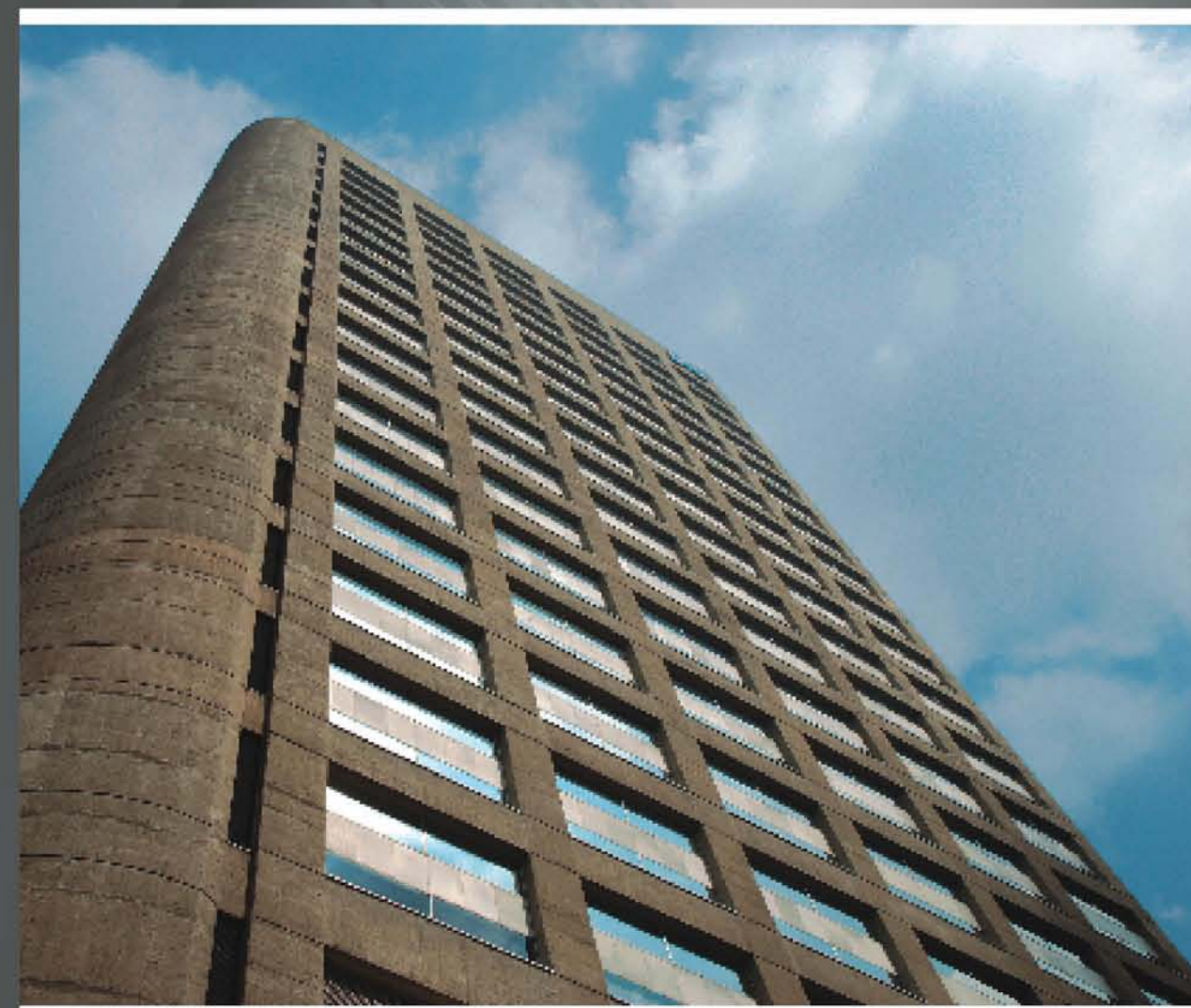
VERACRUZ

Av. Pdte. Miguel Alemán No. 1856
Fracc. Moderno
Veracruz, Ver. C.P. 91789
Tels.: (01-229) 937-0441, 937-0142
Fax: (01-229) 937-8510
e-mail: veracruz@viakon.com

VILLAHERMOSA

Av. César Sandino No. 745
Col. 1o. de Mayo
Villahermosa, Tab. C.P. 86190
Tels.: (01-993) 315-9021 (con 5 líneas)
Fax: (01-993) 315-0463
e-mail: villahermosa@viakon.com

CABLE ARMADO TIPO MC ARMORFLEX



Viakon, se complace en presentar su línea de cables armados tipo MC, los cuales ofrecen una serie de ventajas en su instalación como son: seguridad, flexibilidad, y ahorro de tiempo y costo, comparado con una instalación de tubo conduit rígido o flexible y alambrado manual.

DESCRIPCIÓN

El cable ARMORFLEX Tipo MC, es un cable multiconductor ensamblado en fábrica, formado por tres o más conductores aislados individualmente, reunidos con una cinta de polipropileno o maylar y protegidos con una armadura metálica a base de cinta engargolada de aleación de aluminio o acero, la cual además de ser ligera y resistente a la corrosión, proporciona protección mecánica al cable.

Identificación de los conductores por color:

- 2 c + tierra = negro, blanco + verde.
- 3 c + tierra = negro, blanco, rojo + verde.
- 4 c + tierra = negro, blanco, rojo, azul + verde.

Especificaciones

El cable ARMORFLEX tipo MC, se fabrica bajo la especificación UL 1 569 (Underwriters Laboratories Inc.) y sus aplicaciones están cubiertas por la Norma Oficial Mexicana. NOM-001-SEDE-1999 Artículos 230-43, 334,518-4 y 530-11.

Operación

Pueden operar en sistemas hasta de 600 V, a una temperatura máxima en el conductor de 90 °C, en lugares secos únicamente.



VENTAJAS

Ahorro en costos:

Evita tener que doblar, hacer rosca, colocar soportes y en general, todo el problema relacionado con el tendido de la red del tubo conduit rígido, aportando economías en tiempo, en mano de obra (40-60%) y en materiales (20-30%), reduciendo así el costo total de la instalación.

Rápida y fácil instalación:

Su colocación es muy rápida y en un solo paso, lo cual facilita el trabajo del instalador.

Seguridad:

El hecho de que el 100% de estos cables salen probados eléctricamente de fábrica, asegura la integridad de los conductores aislados. Adicionalmente, la armadura protege al cable de daños principalmente durante su instalación.

flexibilidad de instalación:

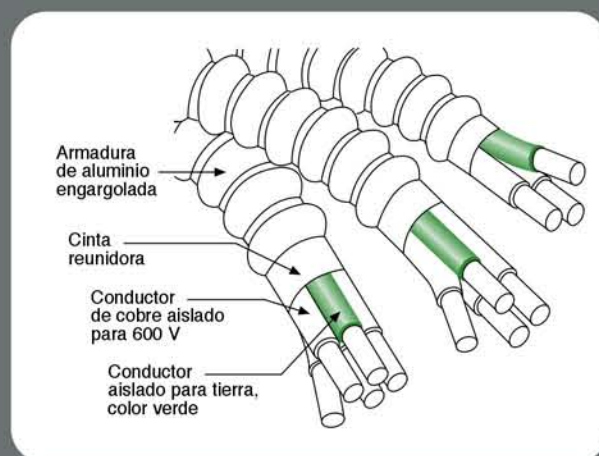
Permiten reorientar, cambiar de lugar, e inclusive relocalizar completamente algún circuito.

Reducción de desperdicio:

Al tener el cable armado en un rollo largo, se disminuye el desperdicio comparado con el sistema de tubería conduit rígida.

facilidad en su transportación y manejo:

Su empaque en rollo, permite que el instalador lo traslade sin dificultad y sin ayuda adicional.

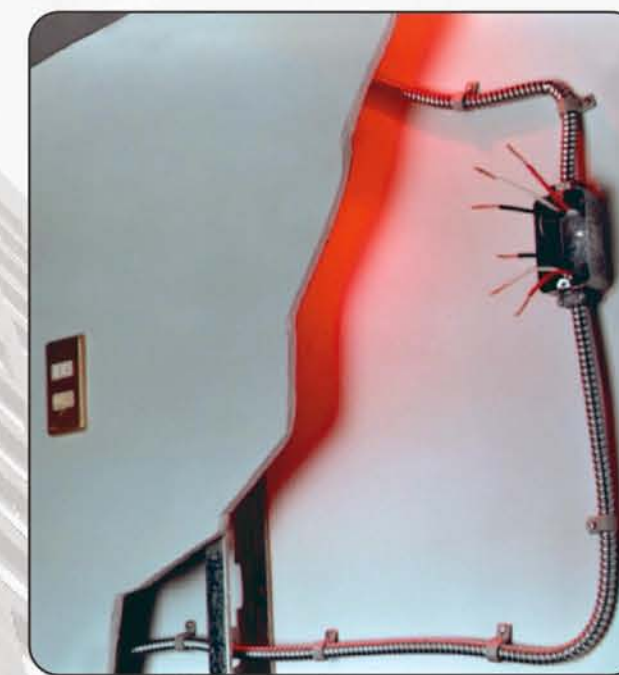


CABLE ARMADO TIPO MC CONDUCTORES AISLADOS, CON ARMADURA DE ALUMINIO PARA 600V/90 °C EN SECO

Aplicaciones

El cable ARMORFLEX tipo MC tiene sus aplicaciones en sistemas hasta de 600 V, a una temperatura, máxima en el conductor de 90 °C, en lugares secos.

- Alambrado de edificios y construcciones: Tales como centros comerciales, hoteles, hospitales, cines, teatros, auditorios, edificios públicos y de oficinas, etc., sustituyendo el tubo conduit rígido o flexible y el proceso de alambrado manual. Su instalación típica es dentro de paredes y techos falsos.
- En circuitos de fuerza, alumbrado, control y señalización.
- En acometidas, alimentadores y circuitos derivados.
- En cualquier tipo de canalización aprobada por la Norma Oficial Mexicana NOM-001-SEDE-1999.



CARACTERÍSTICAS GENERALES DE CABLES ARMORFLEX TIPO MC													
Conductores (fases)		Conductor para tierra		Empaque Rollo			Empaque Carrete		Diámetro exterior sobre armadura		Capacidad *		
Calibre	Número	Calibre		Longitud	Peso		Longitud				de corriente		
AWG	mm ²	AWG	mm ²	m	pies	Kg / rollo	m	pies	mm ²	pulgadas	Amperes		
14	2,082	2	alambre	14	2,082	76,2	250	10,50	304,8	1 000	11,7	0,460	15
14	2,082	3	alambre	14	2,082	76,2	250	12,70	304,8	1 000	12,1	0,475	15
14	2,082	4	alambre	14	2,082	76,2	250	15,00	228,6	750	12,7	0,500	12
12	3,307	2	alambre	12	3,307	76,2	250	13,60	304,8	1 000	12,5	0,492	20
12	3,307	3	alambre	12	3,307	76,2	250	16,90	228,6	750	13,5	0,531	20
12	3,307	4	alambre	12	3,307	76,2	250	20,30	152,4	500	14,7	0,579	16
10	5,260	2	alambre	10	5,260	76,2	250	19,40	152,4	500	14,3	0,562	30
10	5,260	3	alambre	10	5,260	76,2	250	24,90	152,4	500	15,5	0,610	30
10	5,260	4	alambre	10	5,260	76,2	250	29,60	152,4	500	16,3	0,641	24
14	2,082	2	cable	14	2,082	76,2	250	10,50	304,8	1 000	12,9	0,510	15
14	2,082	3	cable	14	2,082	76,2	250	12,70	304,8	1 000	13,3	0,520	15
14	2,082	4	cable	14	2,082	76,2	250	15,00	228,6	750	14,0	0,550	12
12	3,307	2	cable	12	3,307	76,2	250	13,60	304,8	1 000	13,5	0,530	20
12	3,307	3	cable	12	3,307	76,2	250	16,90	228,6	750	14,6	0,580	20
12	3,307	4	cable	12	3,307	76,2	250	20,30	152,4	500	15,9	0,630	16
10	5,260	2	cable	10	5,260	76,2	250	19,40	152,4	500	15,2	0,600	30
10	5,260	3	cable	10	5,260	76,2	250	24,90	152,4	500	16,5	0,650	30
10	5,260	4	cable	10	5,260	76,2	250	29,60	152,4	500	17,4	0,680	24
8	8,367	2	cable	10	5,260	30,5	100	12,10	152,4	500	19,2	0,756	55
8	8,367	3	cable	10	5,260	30,5	100	15,30	152,4	500	20,8	0,819	55
8	8,367	4	cable	10	5,260	30,5	100	18,80	152,4	500	22,5	0,887	44
6	13,300	2	cable	8	8,367	30,5	100	16,90	152,4	500	23,2	0,915	75
6	13,300	3	cable	8	8,367	30,5	100	21,70	152,4	500	25,0	0,985	75
6	13,300	4	cable	8	8,367	30,5	100	27,00	152,4	500	27,3	1,075	60

* Basadas en una temperatura máxima en el conductor de 90 °C en ambiente seco únicamente y para temperatura ambiente de 30°C. NOM-001-SEDE-1999. Tabla 310-16 y Nota 8 de la misma tabla.

Todo lo contenido en este documento, incluyendo, textos, gráficos, logotipos y fotografías, son propiedad de Conductores Monterrey S.A. de C.V. y se encuentran protegidos sus derechos. © Derechos Reservados 2010. Conductores Monterrey, S.A. de C.V. Impreso en México.